

COMMANDANT JOHN KOENIG

Commandant en chef de la base Alpha
Le lourd fardeau de la responsabilité
Impatient et colérique



4 Volonté	COMMANDEMENT		
3 Empathie	Piloter		
2 Science	Analyse	Social	
1 Athlétisme	Physique	Combat	Tir

PHYSIQUE 1|2|3 **VOLONTÉ** 1|2|3|4

2 _____ 2 _____

4 _____

6 _____

Stun Gun: fusil laser avec réglage "étourdir" ou "tuer"
 Cosmosuit
 Protection = Dégats -1

♥ Helena Russell

Commandant juste: +2 sur un jet quelconque si confronté à un dilemme moral important ou une situation de vie ou de mort.
Leadership : +2 Leadership avec tout les résidents de la base.
Commandant en chef: +2 analyse pour l'initiative des actions [tour de table].

DAVID KANO

Concepteur de l'Ordinateur
Excellent joueur d'échec
Prend mal les critiques de l'Ordinateur



4 Technologie	TECHNIQUE		
3 Science	Analyse		
2 Athlétisme	Volonté	Observation	
1 Physique	Discrétion	Social	Tir

PHYSIQUE 1|2|3 **VOLONTÉ** 1|2|3|4

2 _____ 2 _____

4 _____

6 _____

"Ordinateur"
 "Cosmosuit"
 Protection = Dégats -1

Meilleur ami de l'Ordinateur: +2 en technologie pour tout ce que concerne l'Ordinateur de la Base.
Joueur intello: +2 Analyse dans les jeux de réflexion.
Évaluation technologique: +2 en Observation pour comprendre, à vue, les technologies extra-terrestres.

DR HELENA RUSSELL

Directrice Médicale en Chef
La survie de l'équipage est la priorité
A peur de l'échec et tend à s'épuiser



4 Science	MEDICAL		
3 Social	Empathie		
2 Observation	Volonté	Analyse	
1 Athlétique	Physique	Technologie	Discrétion

PHYSIQUE 1|2|3 **VOLONTÉ** 1|2|3

2 _____ 2 _____

4 _____

6 _____

"Laboratoire médical"

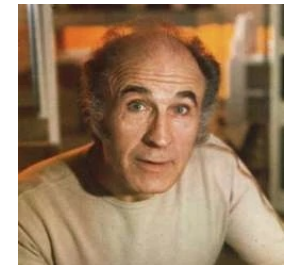
"Cosmosuit"
 Protection = Dégats -1

♥ John Koenig

Science médicale: +2 Science, pour la médecine et les soins.
Mère Thérèse : +2 Social pour calmer les tensions internes ou convaincre un membre d'équipage de se faire soigner.
Leadership : +2 Leadership avec ses patients.

PROF VICTOR BERGMAN

Conseiller du Commandant Koenig
Rationnel. Immunisé à la panique
Cœur artificiel



4 Science			
3 Technologie	Analyse		
2 Observation	Empathie	Social	
1 Athlétique	Physique	Volonté	Discrétion

PHYSIQUE 1|2|3 **VOLONTÉ** 1|2|3|4

2 _____ 2 _____

4 _____

6 _____

"Cosmosuit"
 Prot. Dégats -1

Génie scientifique: +2 science pour tout ce qui concerne les technologies de la Base Alpha
Concepteur de la base: +2 observation partout dans la Base Alpha
Philosophe : +2 science quand ca devient philosophique ou contemplatif.

PAUL MORROW

Contrôleur de la mission principale
Pilote compétent
Guitariste amateur
Rigide et By-the-book à excès



MISSION PRINCIPALE

4 Athlétisme
3 Volonté Physique
2 Piloter Combat Tir
1 Science Observation Technologie Analyse

PHYSIQUE [1][2][3][4][5] VOLONTÉ [1][2][3][4]
"Cosmosuit"
Protection =
Dégats -1
♥ Sandra Benes

Leadership: +2 Social pour son leadership lors de l'application stricte des règles.
Second aux commandes : +2 Social si il prend les commandes en l'absence de Koenig.
Résistant: +1 stress.

ALAN CARTER

Chef de la section de reconnaissance
Ancien champion de boxe
Manque de jugement en situation de stress



RECONNAISSANCE

4 Piloter
3 Combat Physique
2 Athlétisme Volonté Tir
1 Discrétion Observation Technologie Social

PHYSIQUE [1][2][3][4] VOLONTÉ [1][2][3]
"Aigle Noir"
"Cosmosuit"
Protection =
Dégats -1

Véhicule préféré: +2 Piloter - Aigle Noir (one)
Allez hop! Cascade!: +2 Piloter pour les actions insensés causés par son manque de jugement.
Comic Relief: En situation de stress, +2 à toute action qui s'accompagne d'un côté humoristique.

SANDRA BENES

Experte en communication interstellaire
Analyste de données fiable et rapide
Émotions à fleur de peau



SERVICE

4 Technologie
3 Science Analyse
2 Social Empathie Observation
1 Athlétique Physique Volonté Tir

PHYSIQUE [1][2][3] VOLONTÉ [1][2][3]
"Station de communication"
"Cosmosuit"
Protection =
Dégats -1
♥ Paul Morrow

Électricienne: +2 en Technologie pour les réparations et installations de telecommunication.
Jugement rapide: +2 Empathie dans les situations stressantes.
Interprétation de signaux: +2 en technologie pour décoder et interpréter les signaux et transmissions en provenances d'extra-terrestres.

YASKO

Experte en analyses de données
Toujours à son poste
Solitaire et introvertie



SERVICE

4 Analyse
3 Science Technologie
2 Athlétisme Discrétion Observation
1 Physique Combat Social Tir

PHYSIQUE [1][2][3] VOLONTÉ [1][2]
"Station de communication"
"Cosmosuit"
Protection =
Dégats -1

Professionnelle: +2 en volonté pour résister à toute tentative d'acquisition de données confidentielles par la corruption.
Décrypteuse: +2 Science dans la décryption de données codées.
Infatigable: +2 sur tout malus lié à la fatigue.

KATE BULLEN

Technicienne à la Mission Principale
Party girl!



MISSION PRINCIPALE

4 Analyse
3 Social Technologie
2 Volonté Science Observation
1 Discrétion Athlétisme Empathie Tir

PHYSIQUE [1][2] VOLONTÉ [1][2][3]

2 _____ 2 _____

4 _____

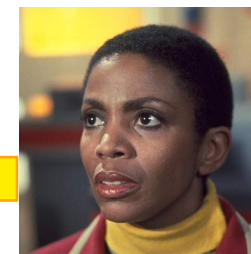
6 _____

"Cosmosuit"
Protection =
Dégats -1

Party girl!: +2 Social si elle a bu de l'alcool.

ALIBE AMESON

Agente aux communications
Toujours prête à l'action!



SERVICE

4 Athlétisme
3 Technologie Physique
2 Piloter Combat Tir
1 Science Observation Volonté Analyse

PHYSIQUE [1][2][3][4][5] VOLONTÉ [1][2][3]

2 _____ 2 _____

4 _____

6 _____

"Cosmosuit"
Protection =
Dégats -1

Mémoire photographique : +2 Volonté pour se souvenir de quelque chose qu'elle a vu ou entendu auparavant.

TelePilote : +2 Piloter les aigles à distance.

Résistante: +1 stress.

JACK KLAFF

Agent de sécurité armé



SECURITÉ

4 Observation
3 Tir Physique
2 Athlétisme Volonté Combat
1 Technologie Discretion Analyse Empathie

PHYSIQUE [1][2][3] VOLONTÉ [1][2][3][4]

2 _____ 2 _____

4 _____

6 _____

"Cosmosuit"
Protection =
Dégats -1

Stun gun
Étourdie
temporairement une
victime humaine

Fusil canon laser

La sécurité avant tout: +2 Tir/Combat sur la Base ALPHA.

Fusil à canon laser: Dégats +2

BOB MATHIAS

Officier médical spécialisé en psychiatrie
Redoutable joueur d'échec
Addiction aux jeux de stratégie



MEDICAL

4 Science
3 Analyse Volonté
2 Observation Empathie Tir
1 Athlétique Physique Combat Social

PHYSIQUE [1][2][3] VOLONTÉ [1][2][3][4]

2 _____ 2 _____

4 _____

6 _____

"Cosmosuit"
Protection =
Dégats -1

Psychiatre: +2 science en Psychologie et Psychiatrie

Échec et Mat: +2 Analyse pour jouer aux échecs

Savant ludique : +2 Volonté pour résoudre des puzzles et des problèmes logiques

GERALD SIMMONDS

Commissaire représentant de la Terre



4 _____

3 _____

2 _____

1 _____

PHYSIQUE 1 2 3 4

2 _____
4 _____
6 _____

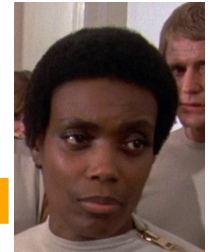
VOLONTÉ 1 2 3 4

2 _____

"Cosmosuit"
Protection =
Dégats -1

ANGELA ROBINSON

Pilote d'aigle expérimentée



4 _____

3 _____

2 _____

1 _____

RECONNAISSANCE

PHYSIQUE 1 2 3 4

2 _____
4 _____
6 _____

VOLONTÉ 1 2 3 4

2 _____

"Cosmosuit"
Protection =
Dégats -1

CLIVE KANDER

Agent de sécurité armé



4 _____

3 _____

2 _____

1 _____

SECURITÉ

PHYSIQUE 1 2 3 4

2 _____
4 _____
6 _____

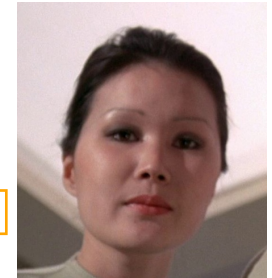
VOLONTÉ 1 2 3 4

2 _____

"Cosmosuit"
Protection =
Dégats -1

Fusil a cannon laser: Dégats +2

ANNA WONG



4 _____

3 _____

2 _____

1 _____

MEDICAL

PHYSIQUE 1 2 3 4

2 _____
4 _____
6 _____

VOLONTÉ 1 2 3 4

2 _____

"Cosmosuit"
Protection =
Dégats -1

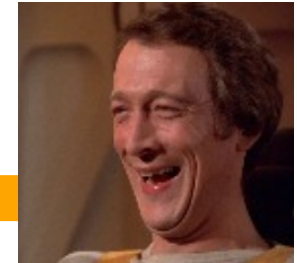
TANYA ALEKSANDR



4 _____ **MISSION PRINCIPALE**
3 _____
2 _____
1 _____

PHYSIQUE 1234 **VOLONTÉ** 1234 "Cosmosuit"
2 _____ **2** _____ Protection =
4 _____ Dégats -1
6 _____

PETE IRVING



4 _____ **RECONNAISSANCE**
3 _____
2 _____
1 _____

PHYSIQUE 1234 **VOLONTÉ** 1234 "Cosmosuit"
2 _____ **2** _____ Protection =
4 _____ Dégats -1
6 _____

TOSHIRO FUJITA



4 _____ **TECHNIQUE**
3 _____
2 _____
1 _____

PHYSIQUE 1234 **VOLONTÉ** 1234 "Cosmosuit"
2 _____ **2** _____ Protection =
4 _____ Dégats -1
6 _____

LAURA ADAMS



4 _____ **TECHNIQUE**
3 _____
2 _____
1 _____

PHYSIQUE 1234 **VOLONTÉ** 1234 "Cosmosuit"
2 _____ **2** _____ Protection =
4 _____ Dégats -1
6 _____

FUSIL PARALYSANT

Procédure pour les armes paralysantes

Lorsqu'une attaque vous atteint:

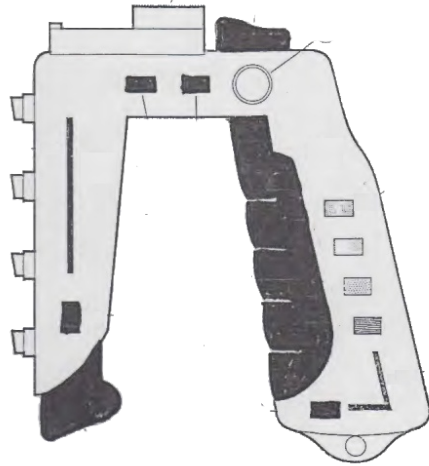
* Faites un jet de Physique vs le double des dégâts

Échec = Paralysie

Réussite = Prendre le stress équivalent au dégât

Réussite spéciale = ignorez complètement cette attaque.

Si vous n'avez plus de stress, paralysie automatique



4 _____

3 _____

2 _____

1 _____

PHYSIQUE [1][2][][] **VOLONTÉ** [1][2][][] "Cosmosuit" Protection = Dégats -1

2 _____ **2** _____

4 _____

6 _____

4 _____

3 _____

2 _____

1 _____

PHYSIQUE [1][2][3][4] **VOLONTÉ** [1][2][3][4] "Cosmosuit" Protection = Dégats -1

2 _____ **2** _____

4 _____

6 _____

4 _____

3 _____

2 _____

1 _____

PHYSIQUE [1][2][3][4] **VOLONTÉ** [1][2][3][4] "Cosmosuit" Protection = Dégats -1

2 _____ **2** _____

4 _____

6 _____

AIGLE DE TRANSPORT RÉGULIER

Véhicule de transport inter-planétaire armé

Structure fragile

MANŒUVRABILITÉ : 4
TIR AUTOMATIQUE : N/A
ASSISTANCE TIR : N/A

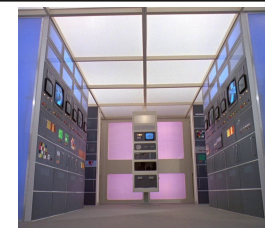
PHYSIQUE 1 2 3

2 _____
4 _____
6 _____



ORDINATEUR

Ordinateur principal de la base Alpha
IA ultra sophistiquée
Facilement hackable par des technologies plus avancées



Protections
métalliques 5 stress

6 Analyse
5 Science
4 Observation
3 Empathie

Technologie
Volonté
Tir

PHYSIQUE 1 2 3 4 5 VOLONTÉ 1 2 3

2 _____ 2 _____
4 _____
6 _____

Cerveau de Silicium: +2 Science/Technologie pour tout calculs mathématique.
Sait tout, voit tout : +2 Observation pour détecter toute activité suspecte via son réseau de caméra de surveillance.

AIGLE DE COMBAT RÉGULIER

Véhicule de transport inter-planétaire armé

Structure fragile

MANŒUVRABILITÉ : 3
TIR AUTOMATIQUE : 3
ASSISTANCE TIR : 3

PHYSIQUE 1 2 3

2 _____
4 _____
6 _____

Fusil laser: Arc Frontal 90 deg.

Tourelle laser: 360 deg. Non utilisable en vol

Missiles: Arc Frontal 90 deg. Tete chercheuse Dég +2

AIGLE NOIR

Véhicule de transport inter-planétaire armé
Le préféré de tout les pilotes!

Structure fragile

MANŒUVRABILITÉ : 5
TIR AUTOMATIQUE : 4
ASSISTANCE TIR : 4

PHYSIQUE 1 2 3 4

2 _____
4 _____
6 _____

Fusil laser: Arc Frontal 90 deg.

Tourelle laser: 360 deg. Non utilisable en vol

Missiles: Arc Frontal 90 deg. Tete chercheuse Dég +2

AIGLE DE TRANSPORT RÉGULIER

Véhicule de transport inter-planétaire armé

Structure fragile

MANŒUVRABILITÉ : 4
TIR AUTOMATIQUE : N/A
ASSISTANCE TIR : N/A

PHYSIQUE **1****2****3**

2 _____
4 _____
6 _____



AIGLE DE TRANSPORT RÉGULIER

Véhicule de transport inter-planétaire armé

Structure fragile

MANŒUVRABILITÉ : 4
TIR AUTOMATIQUE : N/A
ASSISTANCE TIR : N/A

PHYSIQUE **1****2****3**

2 _____
4 _____
6 _____



AIGLE DE COMBAT RÉGULIER

Véhicule de transport inter-planétaire armé

Structure fragile

MANŒUVRABILITÉ : 3
TIR AUTOMATIQUE : 3
ASSISTANCE TIR : 3

PHYSIQUE **1****2****3**

2 _____
4 _____
6 _____

Fusil laser: *Arc Frontal 90 deg.*

Tourelle laser: *360 deg. Non utilisable en vol*

Missiles: *Arc Frontal 90 deg. Tete chercheuse Dég +2*

AIGLE DE COMBAT RÉGULIER

Véhicule de transport inter-planétaire armé

Structure fragile

MANŒUVRABILITÉ : 3
TIR AUTOMATIQUE : 3
ASSISTANCE TIR : 3

PHYSIQUE **1****2****3**

2 _____
4 _____
6 _____

Fusil laser: *Arc Frontal 90 deg.*

Tourelle laser: *360 deg. Non utilisable en vol*

Missiles: *Arc Frontal 90 deg. Tete chercheuse Dég +2*